



# Office Comb Binder

## Quasar e 500



### CUSTOMER SERVICE & SUPPORT

[www.fellowes.com](http://www.fellowes.com)

Europe Freephone: 00800-1810-1810  
 Benelux: +31-(0)-13-458-0580  
 Deutschland: +49 (0)511 545489-0  
 France: +33 (0) 1 78 64 91 00  
 Italia: +39-071-730041  
 Polska: +48 (22) 205-21-10  
 España/Portugal: +34-91-748-05-01  
 United Kingdom: +44 (0) 1302 836836

### Declaration of Conformity

#### Fellowes, Inc.

Unit 2 Ontario Drive, New Rossington, Doncaster, DN11 0BF, England declares that the product model Quasar-E 500 conforms with the requirements of the Restriction of Hazardous Substances Directive (2011/65/EU), the Low Voltage Directive (2014/35/EU), the Electromagnetic Compatibility Directive (2014/30/EU), the WEEE directive (2012/19/EU), and below harmonized European EN Standards.

Safety: EN60950-1: 2006/A2:2013

EMC Standard: EN55014-1:2006+A1:2009+A2:2011  
 EN55014-2:1997+A1:2001+ A2:2008  
 EN61000-3-2:2014  
 EN61000-3-3:2013

Year Affixed: 16

Itasca, Illinois, USA  
 July 1, 2016

John Fellowes



Please read these instructions before use.  
Do not discard: keep for future reference.

Lire ces instructions avant utilisation.  
Ne pas jeter : conserver pour référence ultérieure.

Lea estas instrucciones antes de usarlo.  
No las deseche: guárdelas para tenerlas como referencia.

Diese Anleitungen vor Gebrauch genau durchlesen.  
Bitte nicht entsorgen: zur späteren Bezugnahme aufheben

Prima dell'uso, si raccomanda di leggere questo manuale di istruzioni. Conservare il manuale per consultarlo secondo le necessità.

Dese instructies voor gebruik lezen. Niet weggoeien, maar bewaren om later te kunnen raadplegen.

Läs dessa anvisningar innan du använder apparaten.  
Släng inte bort, behåll för framtida bruk.

Læs venligst denne vejledning før anvendelse.  
Bør ikke bortskaffes. Behold for fremtidig henvisning.

Lue nämä ohjeet ennen käyttöä.  
Älä hävitä: säilytä myöhempää käyttöä varten.

Vennligst les nøye igjennom denne bruksanvisningen før bruk.  
Ikke kast den: Ta vare på den for senere referanse.

Przed użyciem proszę zapoznać się z tą instrukcją.  
Nie wyrzucać - zachować jako źródło informacji na przyszłość

Перед началом эксплуатации обязательно прочтите данную инструкцию.  
Не выбрасывайте данную инструкцию: сохраните ее для последующего использования.

Παρακαλείσθε να διαβάσετε αυτές τις οδηγίες πριν χρησιμοποιήσετε το προϊόν.  
Μην τις απορρίψετε: κρατήστε τις για μελλοντική αναφορά

Kullanmadan önce lütfen bu talimatları okuyun.  
Atmayın: ileride başvurmak üzere saklayın.

Před použitím si přečtěte tyto pokyny.  
Nelíkvídujte: uschovejte pro budoucí použití.

Pred použitím si prečítajte tieto pokyny.  
Nezahadzujte: odložte pre budúce použitie.

Kérjük, hogy használat előtt olvassa el az utasításokat!  
Az utasításokat ne dobja ki; tartsa meg referenciaanyagként való jövőbeni használatra.

Leia estas instruções antes da utilização.  
Não as deite fora: conserve-as para consulta futura.

Pročitajte ove upute prije upotrebe.  
Nemojte baciti: sačuvajte za buduću upotrebu.

Molimo da ova uputstva pročitate pre upotrebe.  
Nemojte ih baciti: sačuvajte ih za buduću.

Моля, прочетете тези инструкции преди употреба.  
Не изхвърляйте: пазете за справки в бъдеще.

Vã rugãm sã citiți aceste instrucțiuni înainte de utilizare.  
Nu aruncați: păstrați pentru o consultare ulterioară.

يرجى الاطلاع على الإرشادات قبل الاستعمال.  
لا يجب التخلص من هذه الإرشادات. ويرجى حفظها للرجوع إليها في المستقبل.

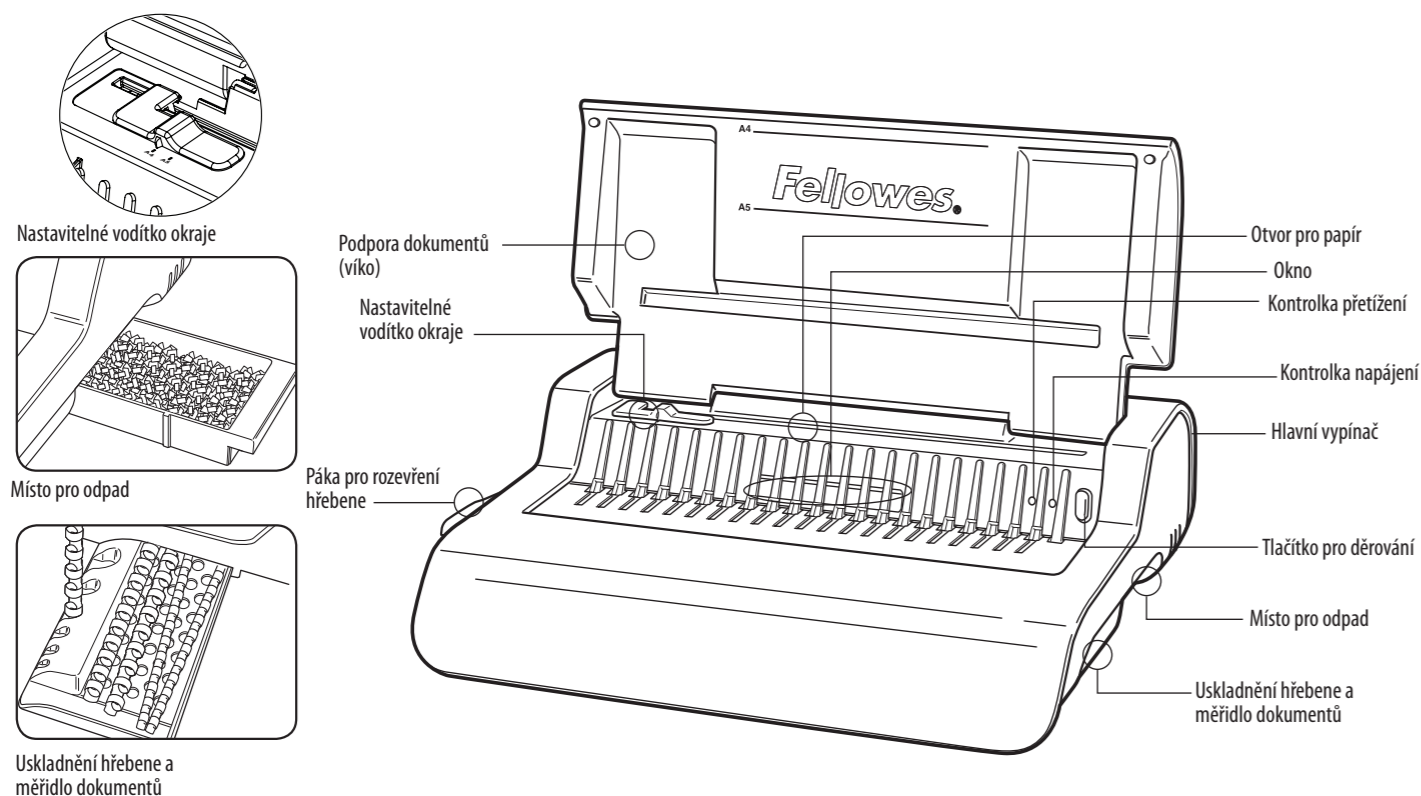
נא לקרוא הוראות אלה לפני השימוש.  
אין להשליך: שמרו לעיונכם בעתיד.



1789 Norwood Avenue, Itasca, Illinois 60143 • 1-800-955-0959 • [www.fellowes.com](http://www.fellowes.com)

© 2016 Fellowes, Inc. | Part #408730 Rev D

# ČESKY



## PRŮMĚR HŘEBENE A FORMÁTY DOKUMENTŮ

### Velikosti průměru hřebene

mm	palců	počet stránek
6	1/4	2-20
8	5/16	21-40
10	3/8	41-55
12	1/2	56-90
16	5/8	91-120
18	1 1/16	121-150
22	7/8	151-180
25	1	181-200
32	1 1/4	201-240
38	1 1/2	241-340
45	1 3/4	341-410
51	2	411-500

### Potřebujete pomoc?

Služba zákazníkům... [www.fellowes.com](http://www.fellowes.com)  
Dovolte našim odborníkům, aby vám pomohli. Než se obrátíte na místo, kde jste výrobek zakoupili, vždy nejprve zavolejte společnosti Fellowes.

## TECHNICKÉ ÚDAJE

### Kapacita děrování

Listy papíru	
80 g / 20 liber	25 listů
Průhledné obálky	
100-200 mikronů / 4-8 mil	3 listy
přes 200 mikronů / přes 8 mil	2 listy
Jiné standardní obálky	
160-270 g / 40-60 liber	3 listy
přes 270 g / přes 60 liber	2 listy
Napětí:	220-240 V Střídavý proud 50/60 Hz
Proud:	1,5 A
Provozní cyklus:	30 minut zapnuto / 30 minut vypnuto

### Kapacita vázání

Max velikost hřebene	50 mm / 2 palce
Max dokument (80 g / 20 liber)	500 listů

### Technické parametry

Rozměry papíru	A4
Děrovací otvory	21
Rozestup otvorů	14,28 mm / 9/16 palce
Nastavitelné vodítko okraje	ano
Místo pro odpad	příbl. 1500 listů
Výkon motoru ve wattech	345
Čistá váha	9,6 kg / 21,21 liber
Rozměry papíru (výška x délka x hloubka)	130 x 428 x 390mm / 5,1 palce x 16,9 palce x 15,4 palce

## DŮLEŽITÉ BEZPEČNOSTNÍ POKYNY — Přečtěte si před použitím!



Uchovejte pro budoucí použití

### Při děrování

- vždy zajistěte, aby byl stroj na stabilním podkladu
  - ozkoušejte děrování na nepotřebných listech a stroj seřídte, než provedete děrování na finálních dokumentech
  - před děrováním odstraňte sponky a další kovové materiály
  - nikdy nepřekračujte uvedený výkon stroje
- Mějte stroj stranou od zdrojů tepla a vody.

Nikdy se nepokoušejte zařízení otevírat ani žádným způsobem opravovat.

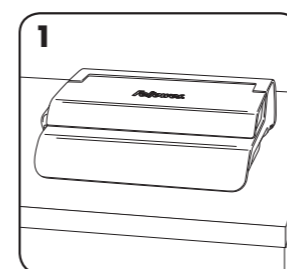
Zařízení zapojte do snadno přístupné zásuvky.

Zařízení po každém použití vypněte.

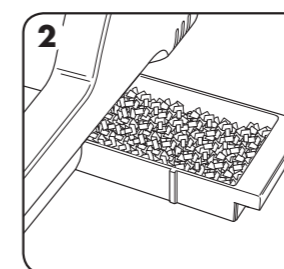
Pokud zařízení po delší dobu nepoužíváte, vytáhněte zástrčku ze síťové zásuvky.

Poznámka - toto zařízení obsahuje tepelnou pojistku, která se aktivuje, když se stroj při používání přehřeje. Automaticky se znovu nastaví, když lze zařízení bezpečně použít.

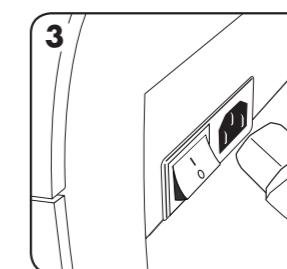
## INSTALACE



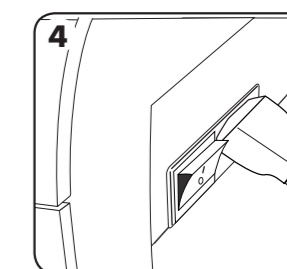
1. Zajistěte, aby byl stroj na stabilním podkladu.



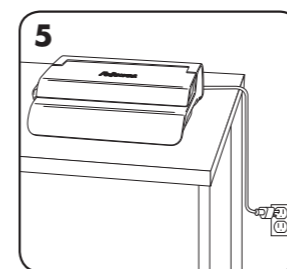
2. Zkontrolujte, zda je prostor pro odpad prázdný a správně upevněný.



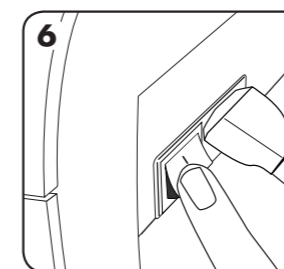
3. Stroj se dodává s volnými napájecími kabely. Zvolte správný kabel pro příslušný zdroj napětí.



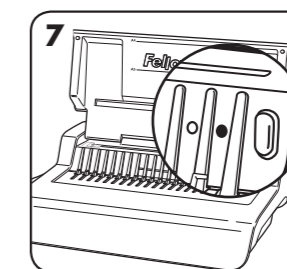
4. Zapojte kabel do stroje (zásuvka je na zadní straně stroje).



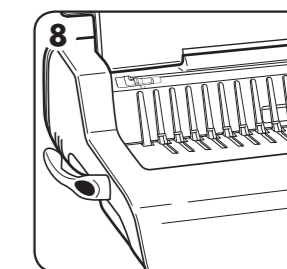
5. Zařízení zapojte do snadno přístupné zásuvky. Zapněte přívod napětí.



6. Zapněte stroj (spínač je na zadní straně stroje).

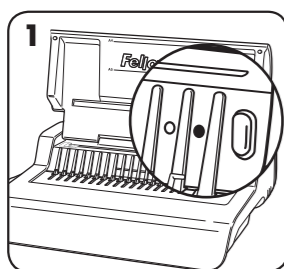


7. Zvedněte víko. Zkontrolujte, zda svítí zelená kontrolka.

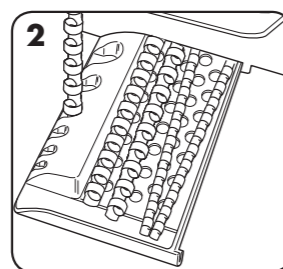


8. Zajistěte, aby byla páka pro otevírání hřebene zatlačena dozadu.

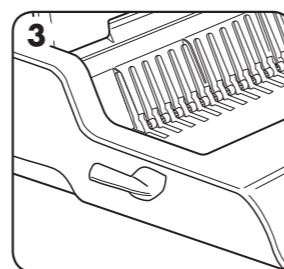
## NEŽ ZAČNETE VÁZAT



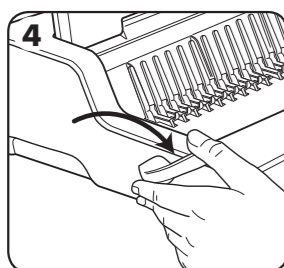
1. Zkontrolujte, zda svítí zelená kontrolka.



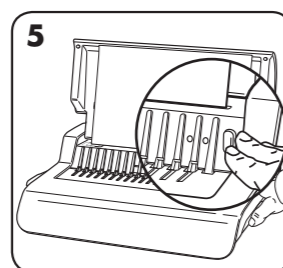
2. Zvolte správný průměr hřebene pomocí skladovacího podnosu hřebene.



3. Zasuňte plastový hřeben do otevíracího mechanismu.

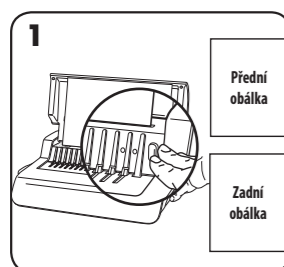


4. Otevřete hřeben přitážením páky pro jeho otevření dopředu.

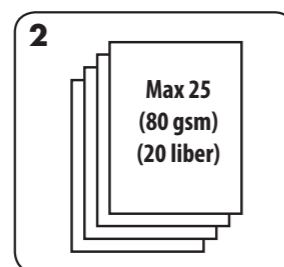


5. Otestujte děrování na nepotřebných listech pro kontrolu nastavení vodička okraje.

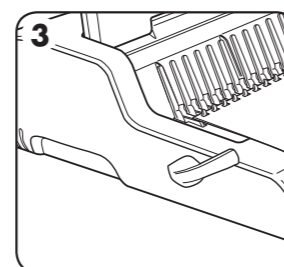
## VÁZÁNÍ



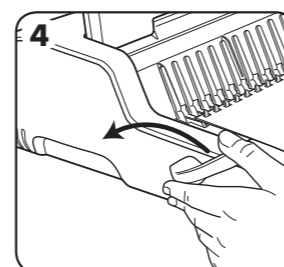
1. Ujistěte se, že je vodič okrajů nastaven na správnou velikost dokumentu. Nejprve děrujte přední a zadní obálku.



2. Listy děrujte po malých dávkách, jež nepřetěžují stroj ani uživatele. Je-li třeba, upravte vodič okrajů.



3. Děrované listy zavádějte přímo na rozevřený hřeben. Začněte přední částí dokumentu.



4. Když jsou na hřeben vloženy všechny listy, uzavřete hřeben zatlačením páky pro uzavření hřebene a vyjměte svázaný dokument.

## OPRAVA SVÁZANÉHO DOKUMENTU

Další listy lze kdykoli přidat nebo odebrat tak, že otevřete a pak zavřete hřeben dle předchozího popisu.

## ODSTRANĚNÍ ODPADNÍHO MATERIÁLU

Prostor pro odpad je umístěn pod strojem a lze k němu přistoupit z pravé strany. Pro nejlepší výsledek prostor pravidelně čistěte.

## USKLADNĚNÍ

Vypněte stroj. Sklopte víko. Hřebenový vazač Quasar-E je určen k vodorovnému skladování na stole.

## ODSTRAŇOVÁNÍ PORUCH

Problém	Příčina	Řešení
Nesvítí zelená kontrolka napájení	Stroj není zapnut	Zapněte stroj vzadu vedle zástrčky a do zásuvky.
Červená kontrolka připravenosti	Stroj je při děrování přetížen	Stiskněte tlačítko pro děrování. Stroj stáhne otvory a znovu se nastaví. Pokračujte v tomto procesu do dokončení děrovacího cyklu.
Vyražené otvory nejsou vystředěné	Vodičko okraje není nastaveno	Nastavte vodičko okraje na správný rozměr papíru nebo krytu.
Stroj neděruje	Zablokování	Zkontrolujte, zda je prostor pro odpad prázdný. Zkontrolujte průchodnost vstupního otvoru pro papír.
Děrované otvory nejsou rovnoběžné s okrajem	Odřezky uvízly pod výsekem	Zasuňte do vstupního otvoru pro papír pevný karton. Posuňte karton do strany tak, abyste uvolnili volné odřezky do prostoru pro odpad.
Částečné otvory	Listy nejsou správně zarovnané na vzorec děrování	Upravte vodičko okraje a ozkoušejte děrování na nepotřebných listech, dokud není vzorec otvorů správný.
Poškozené okraje děrovaného otvoru	Pravděpodobně přetížení stroje	Plastové obaly děrujte s listy papíru. Snižte počet děrovaných listů.
Únik odpadu z místy pro odpad	Prostor pro odpad není správně zasunutý nebo se aktivovala funkce vyhození	Zkontrolujte, zda je prostor pro odpad prázdný a funkce vyhození je zavřená.

## ZÁRUKA

Společnost Fellowes zaručuje, že všechny součásti vazače budou prosty vad materiálu a provedení po dobu 2 let od data nákupu prvním spotřebitelem. Pokud v průběhu záruční doby kterákoliv část bude závadná, vaše jediná a výlučná forma nápravy bude oprava nebo výměna vadné části podle volby a na náklady společnosti Fellowes. Tato záruka neplatí v případě hrubého zacházení, nesprávného použití nebo nepovolené opravy. Jakákoli implikovaná záruka, včetně záruky prodejnosti nebo způsobilosti pro určitý účel, je tímto časově omezena na odpovídající výše uvedenou záruční lhůtu. V žádném případě nebude

společnost Fellowes zodpovědná za eventuální následné škody přisuzované tomuto produktu. Tato záruka vám přiznává specifická zákonná práva. Vedle těchto práv však mohou existovat ještě práva další či odlišná. Trvání, termíny a podmínky této záruky platí celosvětově, kromě případů, kde místní zákony ukládají různá omezení, restrikce nebo podmínky. Se žádostí o další podrobnosti nebo o servis v rámci této záruky se obraťte přímo na společnost Fellowes nebo svého prodejce.