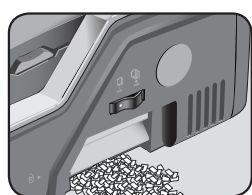
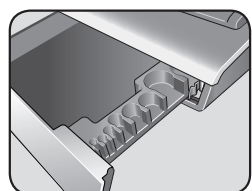


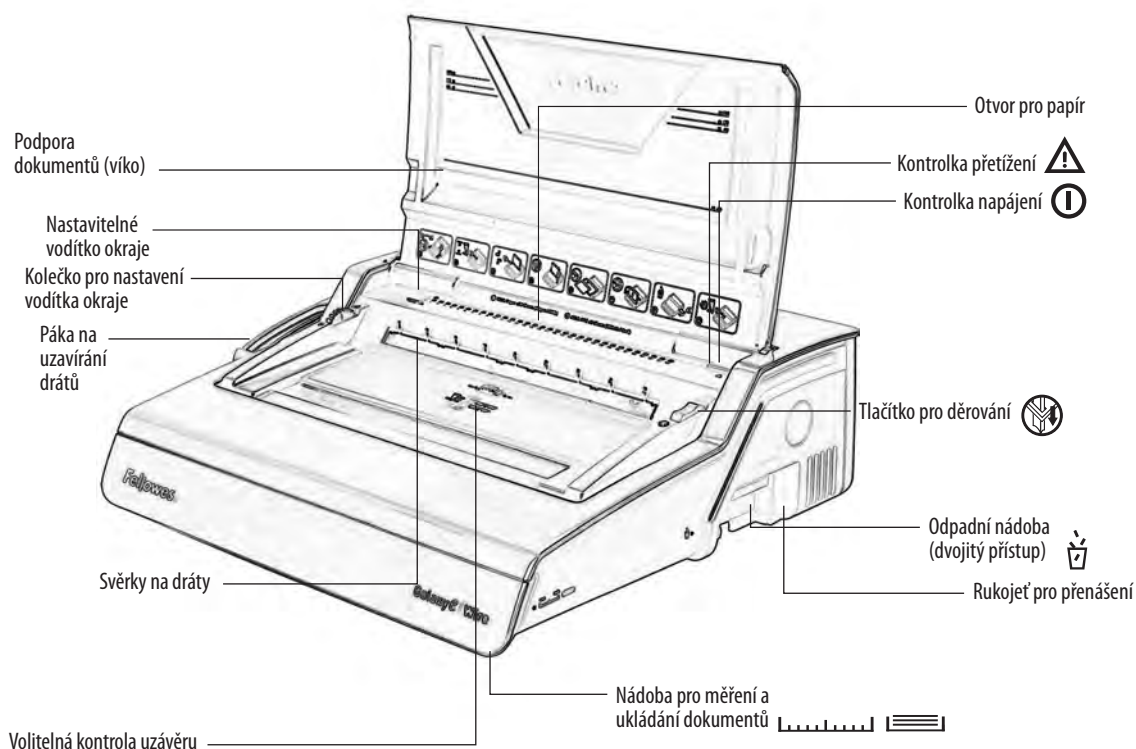
Vazač Fellowes GALAXY - E Wire



Dvojitá odpadní nádoba



Uskladnění hřebene a měřidlo dokumentů



TECHNICKÉ ÚDAJE

Kapacita děrování

Listy papíru

70-80 g/m² 20 listů

Průhledné desky

100-200 mikronů 3 listy

přes 200 mikronů 2 listy

Jiné standardní desky

160-270 g/m² 3 listy

přes 270 g/m² 2 listy

Kapacita vázání

Maximální velikost hřebene 14 mm

Max dokument (80 g) c. 130 listů

Technické parametry

Rozměry papíru A4, A5

Děrovací otvory 34

Pevné 2,5 mm

Rozestup otvorů 3:1"

Nastavitelné vodítko okraje ano - rotační

Kapacita místa pro odpad c. 3000 listů

Napětí 220-240 V 50/60 Hz

Výkon motoru ve wattech 160 W 1,0 A

Pracovní cyklus 30 minut zapnuto / 30 minut vypnuto

Čistá váha 14 kg

Rozměry (DxHxV) 530 x 450 x 165 mm

DŮLEŽITÉ BEZPEČNOSTNÍ POKYNY — Přečtěte si před použitím!



POZOR

Přečtěte si prosím před použitím. Ušchovejte pro budoucí využití.

Při děrování;

- vždy zajistěte, aby byl stroj na stabilním podkladu
- vyzkoušejte děrování na vyřazených listech a stroj seřídte, než provedete děrování na finálních dokumentech
- před děrováním odstraňte sponky a další kovové materiály
- nikdy nepřekračujte uvedený výkon stroje

Při vázání;

Mějte stroj stranou od zdrojů tepla a vody.

Nikdy se nepokoušejte zařízení otevírat ani žádným způsobem opravovat.

Zařízení zapojte do snadno přístupné zásuvky.


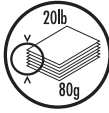
Poznámka - toto zařízení obsahuje tepelnou pojistku, která se aktivuje, když se stroj při používání přehřeje. Automaticky se znovu nastaví, když lze zařízení bezpečně použít.



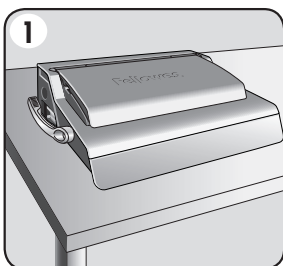
Při vázání;

- dávejte pozor, potenciální nebezpečí uskřípnutí

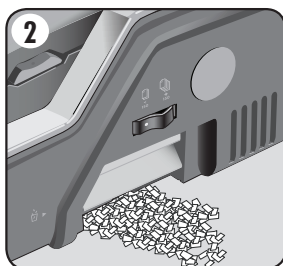
PRŮMĚR HŘEBENE A FORMÁTY DOKUMENTŮ

 mm	 počet listů
6 mm	2-35
8 mm	36-50
10 mm	51-61
11 mm	61-80
12 mm	81-100
14 mm	100-130

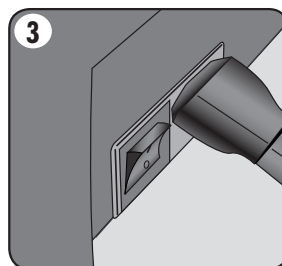
INSTALACE



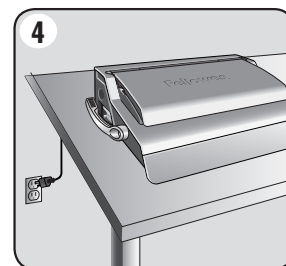
1. Zajistěte, aby byl stroj na stabilním podkladu.



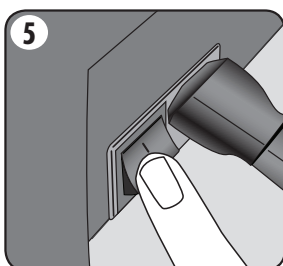
2. Zkontrolujte, zda je nádoba na odpad prázdná a správně upevněná. K nádobě je přístup z levé a z pravé strany. Nádoba má „uvolňující funkci“, která funguje, když je nádob z čipy „přeplněná“.



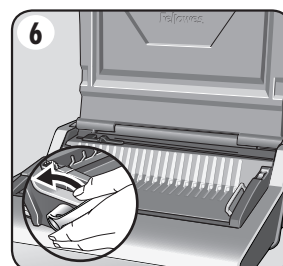
3. Stroj se dodává s volnými napájecími kabely. Zvolte správný kabel pro příslušný zdroj napětí.



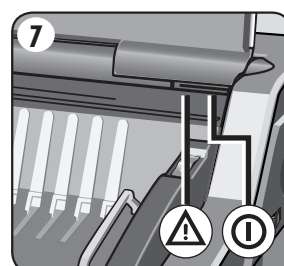
4. Zapojte kabel napájení do uzemněné zásuvky.



5. Zapněte stroj (spínač je na zadní straně stroje).



6. Ujistěte se, že páka na uzavření drátů je zatlačena dozadu.



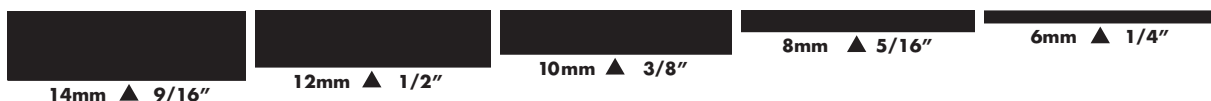
7. Zvedněte víko. Zkontrolujte, zda svítí zelená kontrolka

PŘED VÁZÁNÍM

Galaxy používá dvě metody uzavírání hřebene pro všechny průměry drátů mezi 6 a 14 mm.

1– Vizualní stupnice. – ideální pro vázání jednoho dokumentu.

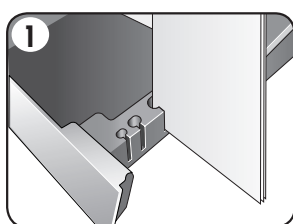
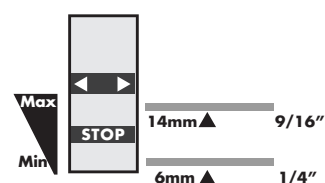
Pohyblivý závěrný mechanismus zahrnuje snadno čitelnou stupnici



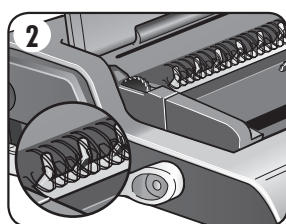
2– Volitelná kontrola uzávěru. – ideální pro několik dokumentů stejné velikosti.

Nastavte červenou páku STOP do požadované polohy. Otočte ovládací kolo do požadované polohy MAX nebo MIN.

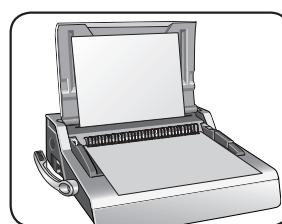
Červená páka stop se pohybuje směrem nahoru a dolů ve středním okénku.



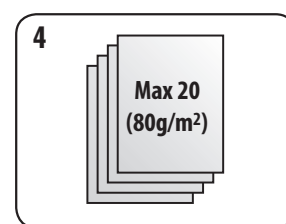
1. Zvolte správný průměr hřebene pomocí skladovacího nádobí hřebene.



2. Zavěste zvolený hřeben na podporu hřebene.

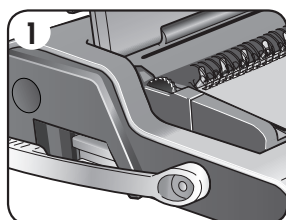


3. Otestujte děrování na vyřazených listech pro kontrolu nastavení vodítka okraje.

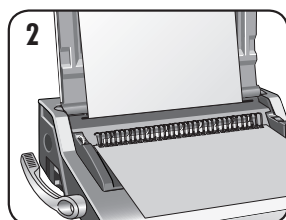


4. Listy děrujte po malých dávkách, jež nepřetěžují stroj ani uživatele.

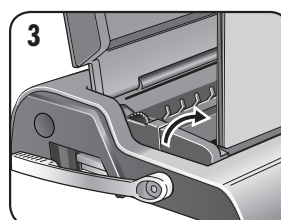
KROKY PRO VÁZÁNÍ - JEDEN DOKUMENT



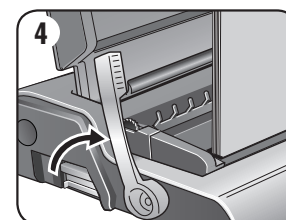
1. Začněte se zadním obalem. Děrované listy ukládejte přímo na rozevřený hřeben.



2. Proděrujte a zavěste přední obal. Proděrujte a zavěste zbývající listy.

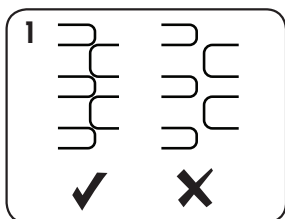


3. Zvedněte hřeben směrem vzhůru z háků. Opatrně jej umístěte do otevřeného závěrného mechanismu. Ujistěte se, že hřeben je otevřený a že se dotýká dna mechanismu.

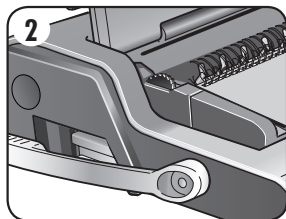


4. Zvedněte dopředu uzavírací páku. Vodítka zavíracího šoupátka je na pohyblivé svěrcce. Zavírejte svěrcu tak dlouho, až měřítko drátu ukáže sílu drátu, který se uzavírá.

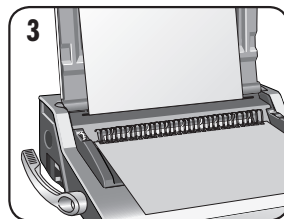
KROKY PRO VÁZÁNÍ - NĚKOLIK DOKUMENTŮ



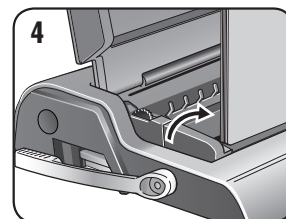
1. Vyzkoušejte uzavření zvoleného hřebene. Nastavte kontrolu uzávěru podle potřeby. Zkontrolujte, zdali drátěná uzávěra švu je úplná.



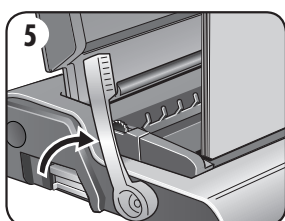
2. Začněte se zadním obalem. Děrované listy ukládejte přímo na rozevřený hřeben.



3. Proděrujte a zavěste přední obal. Proděrujte a zavěste zbývající listy.

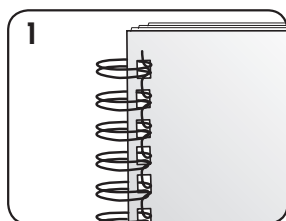


4. Zvedněte hřeben směrem vzhůru z háků. Opatrně jej umístěte do otevřeného závěrného mechanismu. Ujistěte se, že hřeben je otevřený a že se dotýká dna mechanismu.

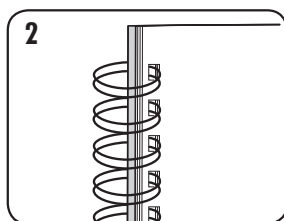


5. Zvedněte uzavírací páku. Závěrný mechanismus se uzavře v předem zvolené koncové pozici.

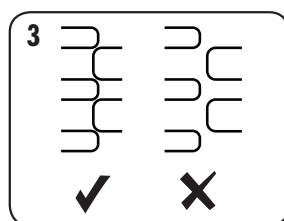
DOKONČENÍ VÁZÁNÍ



1. Zkontrolujte šev po uzavření. Pokud není šev řádně uzavřen, lze dokument znovu uložit do svěrky a znovu ji zavřít.



2. Chcete-li šev zakrýt, otočte zadní obal zpět. Nyní je vidět přední obal. Šev je nyní skryt uvnitř dokumentu.



3. Zkontrolujte, zdali drátěná uzávěra švu je úplná. Příliš volné vázání umožňuje ztrátu listů. Dobrá uzávěra vázání udrží všechny listy.

OPRAVA SVÁZANÉHO DOKUMENTU

Vázání pomocí drátu představuje bezpečný typ vazby. Další listy však nelze přidávat, pokud ovšem celý dokument nerozeberete a nesevázete znovu.

ODSTRANĚNÍ ODPADNÍHO MATERIÁLU

Nádoba na odpad je umístěna pod strojem a přístup k ní je z obou stran. Pro co nejlepší výsledek nádobku pravidelně čistěte. Nádobu je nutno vyprázdnit po každých 50 operacích, aby nedošlo k ucpávání.

USKLADNĚNÍ

Sklopte víko. Hřebenový vazač Galaxy je určen k vodorovnému skladování na stole.

ODSTRAŇOVÁNÍ PORUCH

Problém	Příčina	Řešení
Nesvítí zelená kontrolka napájení	Stroj není zapnut	Zapněte stroj v zadní části vedle zástrčky
Červená kontrolka připravenosti	Stroj je při děrování přetížen	Stiskněte tlačítko pro děrování. Stroj stáhne otvory a znovu se nastaví. Pokračujte v tomto procesu do dokončení děrovacího cyklu
Nejde dostatečně pevně zavřít hřeben	Závěrný mechanismus je nastaven na příliš velký průměr	Podle potřeby změňte nastavení uzávěru na menší průměr
Poškozené okraje děrovaného otvoru	Pravděpodobné přetížení stroje	Plastové obaly děrujte s listy papíru. Snižte počet děrovaných listů
Únik odpadu z nádoby na odpad	Nádoba na odpad není správně zasunutá nebo se aktivovala „funkce vyhození“	Zkontrolujte, zda je nádoba pro odpad prázdná a „funkce vyhození“ uzavřena
Vyražené otvory nejsou vystředěné	Není nastaveno vodítko okraje	Upravujte vodítko okraje, dokud nebude vzorec otvorů správný
Stroj neděruje	Zablokování	Zkontrolujte, zda je prostor pro odpad prázdný. Zkontrolujte průchodnost vstupního otvoru pro papír
Děrované otvory nejsou rovnoběžné s okrajem	Odřezky uvízly pod razidlem	Zasuňte do vstupního otvoru pro papír pevný karton. Posuňte karton do strany tak, aby se uvolnily volné odřezky do podnosu pro odpad
Částečné okraje otvorů	Listy nejsou správně zarovnané na vzorec děrování	Upravujte vodítko okraje a otestujte děrování na odpadním papíru, dokud nebude vzorec otvorů správný
Z dokumentu vypadávají listy	Hřeben není dostatečně uzavřen	Zkontrolujte uzavření hřebene. Umístěte jej do uzavíracího mechanismu a zlepšete uzávěru vazby. Podle potřeby změňte nastavení uzávěru na menší průměr

CELOSVĚTOVÁ ZÁRUKA

Společnost Fellowes zaručuje, že všechny součásti vazače budou prosty vad materiálu a provedení po dobu 2 let od data nákupu prvním spotřebitelem. Pokud v průběhu záruční doby kterákoli část bude závadná, vaše jediná a výlučná forma nápravy bude oprava nebo výměna vadné části podle volby a na náklady společnosti Fellowes. Tato záruka neplatí v případě hrubého zacházení, nesprávného použití nebo nepovolené opravy. Jakákoli implikovaná záruka, včetně záruky prodejnosti nebo způsobilosti pro určitý účel, je tímto časově omezena na odpovídající délku uvedené záruční lhůty. Společnost Fellowes

nebude v žádném případě zodpovědná za eventuální následné škody přisuzované tomuto produktu. Tato záruka vám přiznává specifická zákonná práva. Vedle těchto práv však mohou existovat ještě práva další či odlišná. Trvání, termíny a podmínky této záruky platí celosvětově kromě případů, kde místní zákony ukládají různá omezení, restrikce nebo podmínky. Se žádostí o další podrobnosti nebo o servis v rámci této záruky se obraťte přímo na společnost Fellowes nebo svého prodejce.



CUSTOMER SERVICE & SUPPORT

www.fellowes.com

Europe Freephone: 00800-1810-1810

Benelux: +31-(0)-13-458-0580

Deutschland: +49 (0)511 545489-0

France: +33 (0) 1 78 64 91 00

Italia: +39-071-730041

Polska: +48 (22) 205-21-10

España/Portugal: +34-91-748-05-01

United Kingdom: +44 (0) 1302 836836

Australia: 1800 33 11 77

Declaration of Conformity

Fellowes, Inc.

Unit 2 Ontario Drive, New Rossington, Doncaster, DN11 0BF, England declares that the product model Galaxy-E Wire conforms with the requirements of the Restriction of Hazardous Substances Directive (2011/65/EU), the Low Voltage Directive (2014/35/EU), the Electromagnetic Compatibility Directive (2014/30/EU), the WEEE directive (2012/19/EU), and below harmonized European EN Standards.

Safety: EN60950-1: 2006/A2:2013

EMC Standard: EN55014-1:2006+A1:2009+A2:2011
EN55014-2:1997+A1:2001+ A2:2008
EN61000-3-2:2014
EN61000-3-3:2013

Year Affixed: 16

Itasca, Illinois, USA
July 1, 2016

John Fellowes

Fellowes
Brands™

1789 Norwood Avenue, Itasca, Illinois 60143 • 1-800-955-0959 • www.fellowes.com