

Důležité informace

- Provoz každého zařízení na max. přípustné zatížení snižuje jeho životnost, proto doporučujeme skartovat max. 70 % přípustného množství skartovaného materiálu pro daný model!!!
- Do skartovacího stroje nevkládějte větší než přípustné množství skartovaného materiálu, jinak by mohlo dojít k zablokování zařízení a přetížení mechanických soustav, což může vést k poškození stroje.
- Neskartujte měkké předměty, jako např. fólie, textilie, papírové ručníky, toaletní papír, papír se samolepicí vrstvou nebo samolepicí tabulační etikety. Tyto předměty se smotávají a způsobují zaseknutí nožů.
- Neskartujte kovové předměty. Nepřetěžujte stroj skartací kancelářských a sešivacích sponek. Doporučujeme tyto předměty z dokumentů odstranit v zájmu zachování lepší funkčnosti řezné jednotky.
- Pokud používáte stroj s podélným řezem ("strip-cut") pro nadměrnou skartaci chemického papíru, plastových karet a jiných materiálů než běžného kancel. papíru, může dojít ke snížení životnosti řezných nožů. Pro případy skartace většího množství těchto materiálů doporučujeme použít skartovačku s příčným řezem ("cross-cut").
- Mezi jednotlivými dobami, kdy je přístroj používán, je zapotřebí dělat přestávky, po vychladnutí (cca 25 min) je opět připraven k použití. Pokud dojde k zastavení stroje při skartování došlo zřejmě k jejímu přehřátí a je potřeba nechat stroj vychladnout.
- Všimněte si štítku s upozorněním, aby nedošlo ke vtažení bižuterie, vlasů, kravaty nebo prstů do stroje.
- Pokud chcete stroj přemístit, nejprve jej odpojte ze zásuvky. Při přemísťování stroje (na kolečkách nebo na vozíku) dbejte na to, aby nedocházelo k prudkému zabrzdění nebo poškození stroje z důvodu nekvalitního povrchu prostoru.
- V případě, že skartovací stroj nefunguje po přetížení většího množství skartovaného materiálu nebo skartování bez přestávky stroj vypněte ze zástrčky a ponechte vychladnout na pokojovou teplotu.

Záruka

- Na Váš skartovací stroj a na všechny jeho součásti a výrobní závady se vztahuje záruka v trvání 24 měsíců od data jeho zakoupení.
- Pokud Váš stroj nefunguje správně, pročtěte si znovu důkladně tento návod k obsluze.
- Jestliže závada nemůže být odstraněna, uplatněte reklamaci u Vašeho prodejce. Ten Vám zajistí bezplatnou opravu nebo výměnu za bezvadný stroj.
- Tato záruka se nevztahuje na vady způsobené hrubým zásahem, neopatrnou manipulací, neodbornou obsluhou nebo na škody způsobené během přepravy.
- Nelze uplatnit další jinou záruku než výše jmenovanou.
- Podmínkou bezplatné reklamace je předložení záručního listu, dokladu o zakoupení stroje a dodání stroje v originálním obalu, který zamezí poškození stroje během přepravy.

Technické charakteristiky

WALLNER XD 1012 CD

šíře vstupu (mm)	220
šíře řezu (mm)	4 x 35
kapacita skartace A4/70 g	10
skartace sešivacích/kancelářských sponek	příležitostně
kapacita skartace CD/DVD	ano
rychlost skartace (m/min)	3
objem odpadního koše (l)	21
síťové napájení (V/Hz)	220 -230V/50 Hz
příkon (W)	350
autom. start/stop	ano
zpětný chod	ano
motor pro non-stop práci	-
tepelná pojistka motoru	ano
rozměry š × h × v (mm)	360 × 220 × 396
hmotnost (kg)	5,5
záruka (měsíce)	24



NÁVOD K OBSLUZE



Skartovací stroj WALLNER XD 1012 CD

Úvod

Blahopřejeme Vám k zakoupení skartovacího stroje. Jsme přesvědčeni, že jste si vybrali správně. Tyto modely skartovacích strojů jsou určeny pro malé a domácí kanceláře s malou intenzitou skartace.

Varování

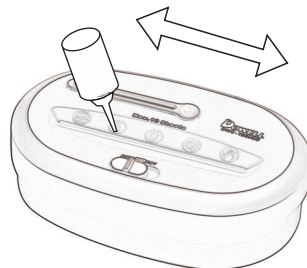
- Skartovací stroj je možno používat v suchých prostorech s teplotou od -5 °C do +40 °C.
- Je zakázáno jeho použití v mokřích, vlhkých a venkovních prostorech a je určen pouze k účelům, které jsou uvedeny v tomto návodu.
- Skartovací stroj, napájecí šňůra ani zástrčka nesmí přijít do styku s vodou.
- Je zakázáno používat skartovací stroj, pokud jsou napájecí šňůra nebo zástrčka poškozeny.
- Napájecí šňůra nesmí přijít do styku s otevřeným ohněm nebo žhavým předmětem.
- Neskartujte kovové předměty.
- Dbajte bezpečnosti, aby nedošlo ke vtažení vlasů, kravaty, bižuterie nebo jiných volných předmětů či oděvů do vstupní štěrby.
- Je zakázáno jiné použití, zvláště to, kde by mohlo dojít k poškození nebo zničení stroje, popřípadě poranění osob.
- Při poruše zařízení, před vyprázdněním koše nebo před jakýmkoliv zásahem do zařízení je nutné provést odpojení napájení vyjmutím zástrčky ze síťové zásuvky.
- Tento typ skartovacího stroje je určen pro přerušovaný provoz. Mezi jednotlivými dobami, kdy je přístroj používán je zapotřebí dělat přestávky. Pracuje-li se na stroji dlouho a bez přestávky, dochází k jeho přehřátí, což může ovlivnit kvalitu skartace nebo způsobit poškození stroje.

Instalace

- Vyjměte skartovací stroj z krabice a odstraňte z něho přepravní polystyrénová tělesa.
- Skartovací stroj umístěte tak, aby síťová zástrčka zůstala vždy snadno přístupná, aby v případě nebezpečí bylo možno stroj okamžitě odpojit od sítě.
- Zkontrolujte, zda se údaje o el. napětí a frekvenci uvedené na štítku skartovacího stroje shodují s hodnotami v místě použití skartovacího stroje.
- Proveďte montáž skartovacího stroje: Usadte řeznou jednotku (hlavu skartovacího stroje dovnitř odpadního koše tak, aby lícovala s košem. Pozor na plastový prolis na koši, který zapadá do spínače na hlavě skartovacího stroje. Skartovací stroj nejde zapnout, pokud prolis na koši nezapadne do spínače na hlavě skartovacího stroje. Jedná se o ochranu obsluhy před zapnutím stroje bez koše a před zraněním.
- Po splnění všech předchozích bodů můžete připojit skartovací stroj k síti.

Údržba a opravy

- Pro zajištění správného chodu stroje je zapotřebí pravidelně mazat řezné nože.
- Pokud řezné nože nebudou promazány, může dojít ke snížení výkonu stroje, zvýšení hlasitosti stroje, častému přetížení a zablokování papíru a v neposlední řadě k celkovému poškození řezného mechanismu.
- U skartovacího stroje s příčným řezem ("cross-cut") minimálně no cca 20 min. provozu nebo s každým vyprázdněním odpadního koše.
- K mazání používejte výhradně speciální olej do skartovacích strojů (poptávejte u svého dodavatele).
- Postup: naneste olej (cca 1 polévkovou lžící) na nože po celé jejich délce přes vstupní štěrbinu (viz obr. vpravo), přepněte hlavní přepínač do polohy AUTO a spusťte stroj na 3 sek. přiložením listu papíru před čidlo, které se nachází uprostřed vstupní štěrby, papír neskartujte. Poté přepněte přepínač do polohy REV na 3 sek., takto vystřídejte polohy AUTO a REV alespoň 3×.
- Pravidelně vyprazdňujte odpadní koš.
- Při poruše kontaktujte prodejce, od kterého jste zařízení koupili. Tento Vám zprostředkuje jak případnou záruční, tak i pozáruční opravu.




Návod k obsluze

1. odpadní nádoba
2. hlavní přepínač:
 - zpětný chod (REV)
 - zapnutí (AUTO)
 - vypnutí (OFF)
3. vstupní štěrba na papír
4. vstupní štěrba na CD



1. Hlavní přepínač (2) přepněte do polohy AUTO, skartovací stroj je připraven k práci.
 2. Skartovací stroj je vybaven automatickým systémem START/STOP (poloha AUTO na hlavním přepínači), což znamená, že se automaticky zapne při vložení dokumentu, který chceme skartovat do vstupní štěrby (3) a po skartaci vypne.
 3. Při vložení nadměrného množství papíru do vstupní štěrby může dojít k zablokování skartovacího stroje. Pro odblokování přepněte hlavní přepínač (2) do polohy REV (zpět) a vyčkejte až se papír uvolní a dostane ven. Pak rozdělte skartovaný materiál do menších dávek, hlavní přepínač (2) přepněte do polohy AUTO a znovu vložte skartovaný dokument do vstupní štěrby (3). Pokud stroj již nebudete delší dobu používat, přepněte přepínač (2) do polohy OFF a odpojte ze zásuvky.
- Pokud skartujete malé dokumenty (obálky) nebo kreditní karty, předmět vložte doprostřed vstupní štěrby

Přeprava, skladování, likvidace

- Skartovací stroj přepravujte vždy v originálním balení dle symbolů pro přepravu uvedených na krabici.
- Skartovací stroj neobsahuje žádné toxické látky ani jinak nebezpečné látky, a proto není nutný nestandardní postup při likvidaci. Stroj i obal likvidujte jako tříděný odpad. Plastové a neželezné části nespalujte, odevzdejte je do sběren zabývajících se zpracováním a likvidací odpadu. Při likvidaci dodržujte zásady ochrany životního prostředí.
- **Informace pro uživatele k likvidaci elektrických a elektronických zařízení**
 Uvedený symbol na výrobku nebo v přívodní dokumentaci znamená, že použité elektrické nebo elektronické výrobky nesmí být likvidovány společně s komunálním odpadem. Za účelem správné likvidace výrobku jej odevzdejte na určených sběrných místech, kde budou přijata zdarma. Správnou likvidací tohoto produktu pomůžete zachovat cenné přírodní zdroje a napomáháte prevenci potenciálních negativních dopadů na životní prostředí a lidské zdraví, což by mohlo být důsledkem nesprávné likvidace odpadů. Další podrobnosti si vyžádejte od místního úřadu nebo nejbližšího sběrného místa. Při nesprávné likvidaci tohoto druhu odpadu mohou být v souladu s národními předpisy uděleny pokuty.
- **Informace pro uživatele k likvidaci elektrických a elektronických zařízení (firemní a podnikové použití)**
Za účelem správné likvidace elektrických a elektronických zařízení pro firemní a podnikové použití se obraťte na výrobce nebo dovozce tohoto výrobku. Ten Vám poskytne informace o způsobech likvidace výrobku a v závislosti na datu uvedení elektrozařízení na trh Vám sdělí, kdo má povinnost financovat likvidaci tohoto elektrozařízení. Správnou likvidací tohoto produktu pomůžete zachovat cenné přírodní zdroje a napomáháte prevenci potenciálních negativních dopadů na životní prostředí a lidské zdraví. Při nesprávné likvidaci tohoto druhu odpadu mohou být v souladu s národními předpisy uděleny pokuty.
- **Informace pro uživatele k likvidaci elektrických a elektronických zařízení v ostatních zemích mimo Evropskou unii**
Výše uvedený symbol je platný pouze v zemích Evropské unie. Pro správnou likvidaci elektrických a elektronických zařízení si vyžádejte podrobné informace u Vašich úřadů nebo prodejce zařízení.