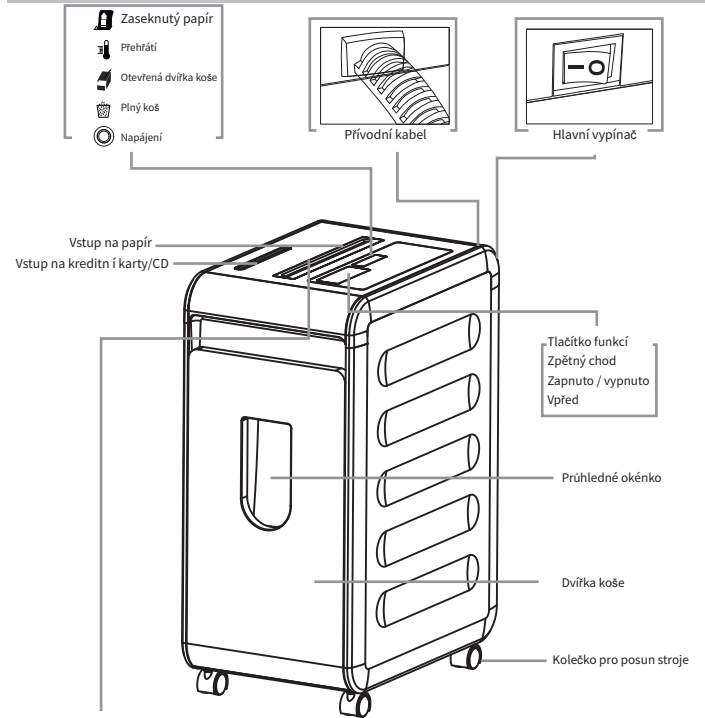


AT-SLIM-L-P4 Návod k požití

Funkce a součásti



Varovné signály	Množství listů najednou	Pozor	Nedotýkejte se vstupu pro papír
Pozor na zachycení vlasů	Nepoužívat Aerosoly	Produkt není určen dětem	Pozor na zachycení oděvů
		Neskartujte papírové svorky	

1. Vyvarujte se kontaktu s obnaženými břity pod skartovací hlavou
2. Zásuvka by měla být blízko stroje a snadno dosažitelná

• 1 •

Parametry

Umí skartovat
Papír, CD/DVD, kreditní karty, sponky ze sešivačky

Neumí skartovat
Dlouhé formuláře, samolepící etikety, fólie, novinový papír, papírové svorky, karton, vlhký papír, zalaminované dokumenty a další

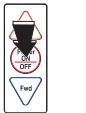
Velikost řezu
Příčný řez _____ 4x15 mm
Maximálně:

Listů papíru najednou _____ 12(70g/A4)
Denní zátěž _____ 50~100
Kreditních karet najednou _____ 1
Kreditních karet denně _____ 50
Šířka papíru _____ 230mm
Kontinuální skartace _____ 10 minut

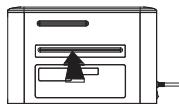
(Větší gramáž papíru, vlhkost či jiná, než uvedená voltáž může snížit kapacitu stroje)

Údržba

- ⚠ Stroj promažte ve chvíli kdy:
Se snížila kapacita
Motor zní neobvykle či skartovač neběží.



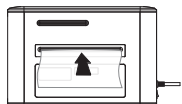
Nastavte na "Full".



Naneste olej na nože po celé délce vstupu na papír



Stiskněte FWD "Fwd".



skartujte jeden list papíru



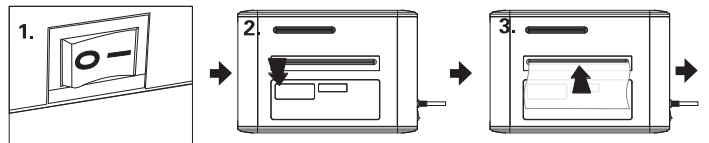
Stiskněte REW a podržte po dobu 2-3 vteřin

- ⚠ Použijte pouze olej bez aerosolu určený pro skartovače

• 2 •

Použití

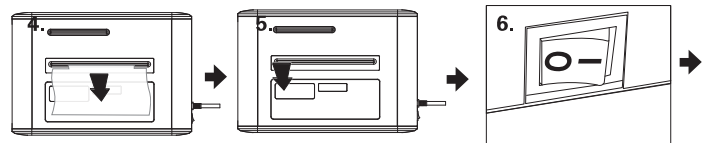
Pro papír



Překontrolujte napětí stroje a poté zapněte hlavní vypínač

Stiskněte tlačítko Power ON/OFF stroj se přepne do pohotovostního režimu

Vložte papír do vstupu pro papír

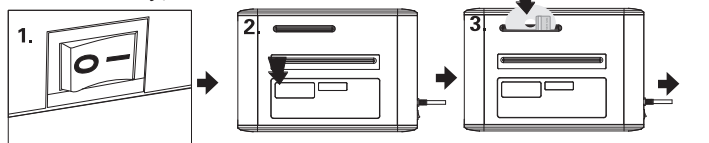


Pokud chcete zastavit skartaci, přepněte na REW. Stroj se zastaví a vysune papíry zpět

Stiskněte tlačítko Power ON/OFF a stroj se přepne do pohotovostního režimu

Po ukončení skartace nastavte hlavní vypínač na „0“ a vypněte jej

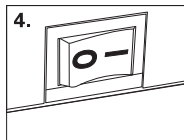
Pro kreditní karty / CD:



Překontrolujte napětí stroje a poté zapněte hlavní vypínač

Stiskněte tlačítko Power ON/OFF a stroj se přepne do pohotovostního režimu

Vložte kreditní karty/CD do vstupu pro kreditní karty a CD



Po ukončení skartace nastavte hlavní vypínač na „0“ a vypněte jej

• 3 •

Řešení potíží

1. Zaseknutý papír Svítil kontrolka



Řešení: stiskněte „REW“
po dobu 2-3 vteřin




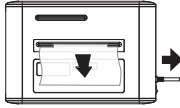
Přepínejte mezi „REW“ a
tam a zpět



”




Stiskněte “”
a odpojte z elektriny



Jemně vytáhněte zaseknutý
papír ze vstupu



Stiskněte “”
pro opětovné zapnutí stroje


2. Otevřený koš

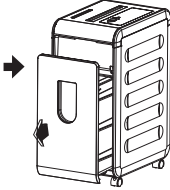
Všechny diody svítí



Řešení: Zkontrolujte odpadní koš a ujistěte se, že je
správně zavřen = svítí zelená kontrolka

3. Plný koš

Symptom: “”
Kontrolka se rozsvítí



Řešení: Po vysypání obsahu koše jej vraťte
na původní místo. Kontrolka pro plný koš se
shasne.



Po každé skartaci stroj skartuje naprázdno ještě pár vteřin, aby nože zůstaly bez zbytků papíru.
Souvislá skartace trvající déle než 10-15 minut vyžaduje 25-30 minutovou pauzu.