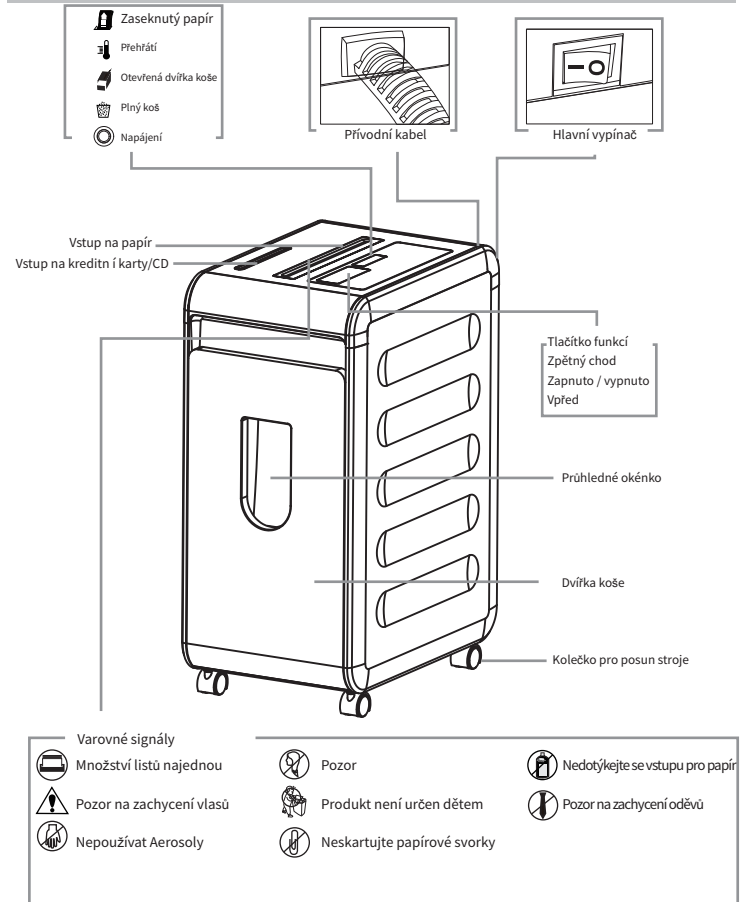


## AT-SLIM-L-P5 Návod k požití

## Funkce a součásti



1. Vyvarujte se kontaktu s obnaženými břity pod skartovací hlavou
2. Zásuvka by měla být blízko stroje a snadno dosažitelná

• 1 •

## Parametry

Umí skartovat  
Papír, CD/DVD, kreditní karty, sponky ze sešíváčky

Neumí skartovat  
Dlouhé formuláře, samolepící etikety, fólie, novinový papír, papírové svorky, karton, vlhký papír, zalaminované dokumenty a další

Velikost řezu  
Příčný řez \_\_\_\_\_ 2x10 mm  
Maximálně:

Listů papíru najednou \_\_\_\_\_ 20 (70g/A4)  
Denní zátěž \_\_\_\_\_ 50-100  
Kreditních karet najednou \_\_\_\_\_ 1  
Kreditních karet denně \_\_\_\_\_ 50  
Šířka papíru \_\_\_\_\_ 230mm  
Kontinuální skartace \_\_\_\_\_ 25 minut

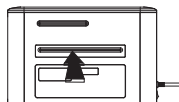
(Větší gramáž papíru, vlhkost či jiná, než uvedená voltáž může snížit kapacitu stroje)

## Údržba

- ⚠ Stroj promažte ve chvíli kdy:  
Se snížila kapacita  
Motor zní neobvykle či skartovač neběží.



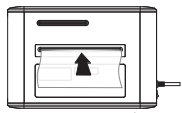
Nastavte na "Full".



Naneste olej na nože po celé délce vstupu na papír



Stiskněte FWD "Fwd".



skartujte jeden list papíru



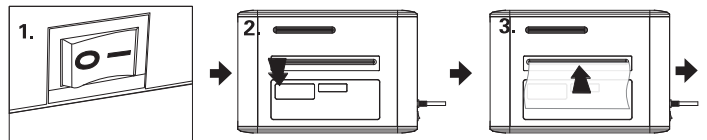
Stiskněte REW a podržte po dobu 2-3 vteřin

- ⚠ Použijte pouze olej bez aerosolu určený pro skartovače

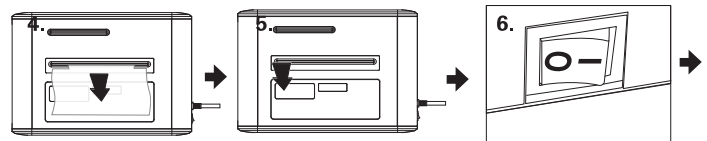
• 2 •

## Použití

### Pro papír

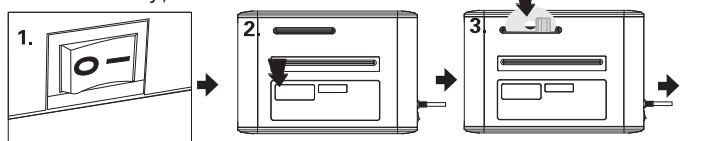


- Překontrolujte napětí stroje a poté zapněte hlavní vypínač
- Stiskněte tlačítko Power ON/OFF stroj se přepne do pohotovostního režimu
- Vložte papír do vstupu pro papír

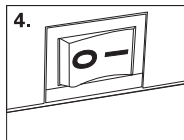


- Pokud chcete zastavit skartaci, přepněte na REW. Stroj se zastaví a vysune papíry zpět
- Stiskněte tlačítko Power ON/OFF a stroj se přepne do pohotovostního režimu
- Po ukončení skartace nastavte hlavní vypínač na „0“ a vypněte jej

### Pro kreditní karty / CD:



- Překontrolujte napětí stroje a poté zapněte hlavní vypínač
- Stiskněte tlačítko Power ON/OFF a stroj se přepne do pohotovostního režimu
- Vložte kreditní karty/CD do vstupu pro kreditní karty a CD



- Po ukončení skartace nastavte hlavní vypínač na „0“ a vypněte jej

• 3 •

# Řešení potíží

## 1. Zaseknutý papír Svítil kontrolka




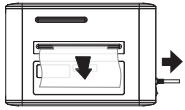
Řešení: stiskněte „REW“  
po dobu 2-3 vteřin



Přepínejte mezi „REW“ a  
tam a zpět




Stiskněte „“  
a odpojte z elektriny



Jemně vytáhněte zaseknutý  
papír ze vstupu



Stiskněte „“  
pro opětovné zapnutí stroje


## 2. Otevřený koš

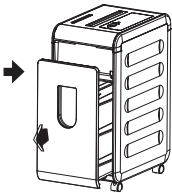
Všechny diody svítí



Řešení: Zkontrolujte odpadní koš a ujistěte se, že je  
správně zavřen = svítí zelená kontrolka

## 3. Plný koš

**Symptom:** „“  
Kontrolka se rozsvítí



Řešení: Po vysypání obsahu koše jej vraťte  
na původní místo. Kontrolka pro plný koš se  
shasne.



Po každé skartaci stroj skartuje naprázdno ještě pár vteřin, aby nože zůstaly bez zbytků papíru.  
Souvislá skartace trvající déle než 10-15 minut vyžaduje 25-30 minutovou pauzu.