



FUSION 3000L

A4 & A3 LAMINATORS

start here

démarrez ici

starten sie hier

iniziare qui

begin hier

empieza aquí

comece aqui

buradan başlayın

Ξεκινήστε εδώ

start her

aloita tästä

start her

börja här

rozpocznij tutaj

začňte zde

kezdés itt

начинать здесь



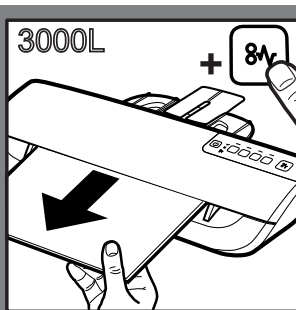
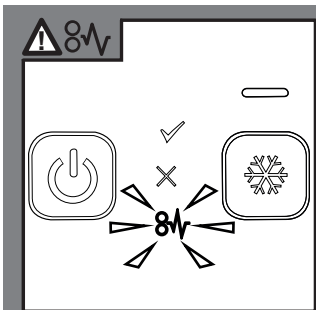
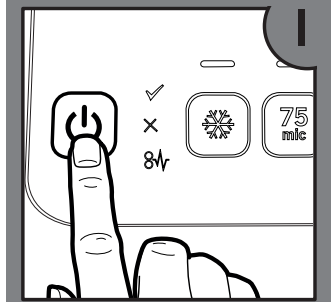
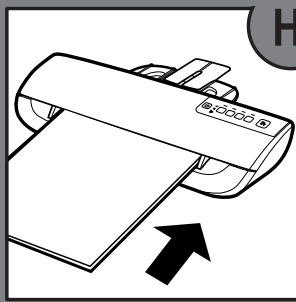
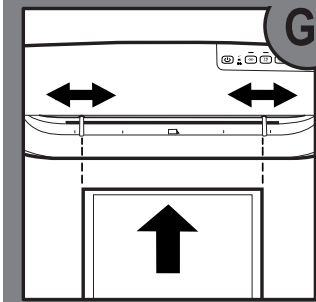
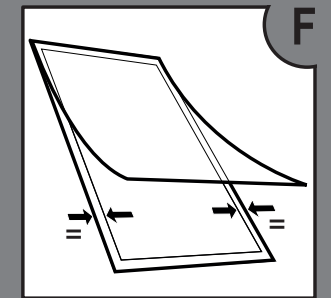
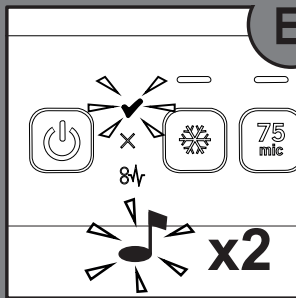
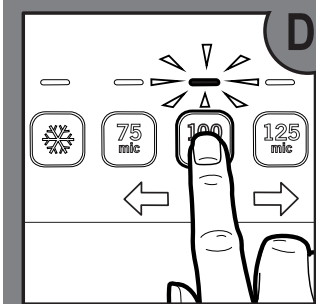
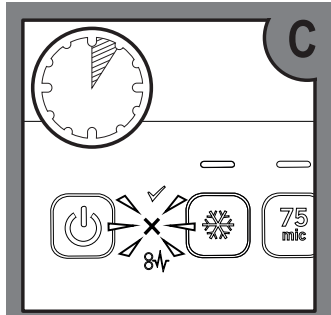
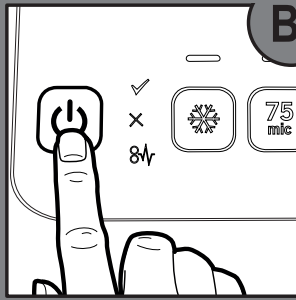
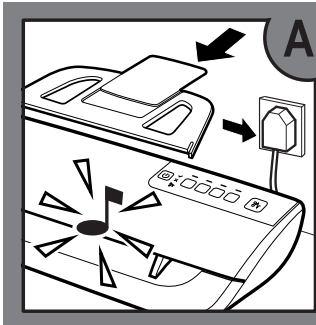


English	4
Français	5
Deutsch	6
Italiano	7
Nederlands	8
Español	9
Português	10
Türkçe	11
Ελληνικά	12
Dansk	13
Suomi	14
Norsk	15
Svenska	16
Polski	17
Česky	18
Magyar	19
Русский	20


 To register and activate
 the warranty go to
www.gbceurope.com



© 2010 GBC



Tyto důležité bezpečnostní pokyny si přečtěte a uschovejte

- Přístroj použijte pouze k tomu účelu, k němuž je určen.
- Je třeba opatrnosti, protože povrch laminátoru se během používání může zahřát.
- Přístroj musí být připojen ke zdroji napětí, jenž odpovídá údajům uvedenému na přístroji.
- Přístroj by měl být zapojen do elektrické zásuvky, která se nachází v jeho blízkosti a je snadno přístupná.
- Nezapojujte ho do vícenásobné zásuvky ani nepoužívejte s prodlužovacím kabelem.
- Nerespektování těchto pokynů může vést k poškození přístroje nebo úrazu a bude mít za následek zneplatnění záruky.
- Nepokoušejte se sami o údržbu nebo opravu přístroje.
- V případě defektu přístroj odpojte ze sítě a s případnou opravou se obraťte na autorizovaného servisního zástupce značky GBC.
- Přístroj nepoužívejte, pokud je napájecí kabel nebo zástrčka poškozena.

Čištění



K čištění válečků laminátoru použijte pouze čisticí listy GBC.

Objednací kód: EK 50000.

Servis

Kontakt na místního servisního zástupce naleznete na zadní straně.

Odpadní elektrická a elektronická zařízení (OEEZ)

Na konci užitečné životnosti bude produkt považován za OEEZ. Je důležité pamatovat, že: OEEZ se nemají odstraňovat jako netříděný komunální odpad. Mají se sbírat odděleně, aby mohla být demontována a jejich konstrukční části a materiály recyklovány, opakovaně použity a využity (jako palivo pro energetické využití při výrobě elektrické energie).

Veřejná sběrná místa jsou zřízena místními úřady k bezplatnému sběru OEEZ od vás.

Laskavě vraťte OEEZ do sběrného místa blízko vaší domácnosti nebo pracoviště.

V případě problémů s nalezením sběrného místa by měla OEEZ přijmout maloobchodní prodejna, která vám produkt prodala.

Pokud již nejste ve styku s maloobchodní prodejnou, kontaktujte laskavě firmu ACCO za účelem pomoci v této záležitosti.

Cílem recyklace OEEZ je ochrana životního prostředí, ochrana lidského zdraví, ochrana surovin, zlepšování udržitelného rozvoje a lepší zásobování komoditami v Evropské unii. Toho se dosáhne záchranou cenných sekundárních surovin a snížením odstraňování odpadu. K úspěšnosti tohoto cíle můžete přispět návratem OEEZ do sběrného místa.

Váš produkt je označen symbolem OEEZ (pojizdný kontejner na odpad přeškrtnutý křížem). Tento symbol vám sděluje, že OEEZ se nemá odstraňovat jako netříděný komunální odpad.

Záruka

Na provoz tohoto přístroje platí při běžném používání záruka dva roky ode dne nákupu. Během záruční doby firma ACCO Brands Europe podle svého uvážení vadný přístroj bezplatně opraví, nebo vymění. Na závady způsobené nesprávným nebo nevhodným používáním se nevztahuje záruka. Je nutné předložit doklad o nákupu s datem. Opravy a změny přístroje provedené osobou, jež k tomu není oprávněna firmou ACCO Brands Europe, zruší platnost záruky. Snažíme se zajistit, aby naše výrobky fungovaly v souladu s uvedenými technickými údaji. Touto zárukou nejsou ovlivněna zákonná práva vztahující se na prodej zboží, která spotřebitelům přísluší podle příslušných státních zákonů.

PELIKAN ARTLINE PTY LTD (ABN 51 084 958 556)

WARRANTY AGAINST DEFECTS

This product comes with Pelikan Artline Pty Ltd's (PA) warranty against defects, the details and conditions of which are set out below.

Subject to the terms and conditions set out in this warranty, Pelikan Artline will (at PA's option) repair or replace this product with a new or refurbished product if it contains defects which are a result of faulty manufacturer workmanship or materials.

PERIOD OF WARRANTY

You may claim on this warranty if you notify PA within two years of the defect in the manner set out below and if you comply with the other conditions of this warranty.

WHO CAN CLAIM UNDER THIS WARRANTY?

This warranty applies to and can be exercised by the original purchaser of the product only. This warranty is not transferrable to any other person or party under any circumstances.

WHAT THIS WARRANTY DOES NOT COVER

If we reasonably consider that any of the following situations are present, this warranty does not apply. The situations to which this warranty does not apply are:

- any cosmetic damage;
- any product where the product's serial number is no longer present or visible;
- loss or damage caused by factors beyond PA's control including, but not limited to, damage or failure due to power fluctuations, overload, excessive heat or humidity;
- any product which has not been installed and/or maintained according to any care or operating instructions provided with the product;
- any alterations or repairs to the product not authorised in writing or performed by PA; or
- damage or defects caused to the product due to unusual, abnormal, non-recommended or negligent use of the product.

PROCEDURE FOR MAKING A CLAIM

Any claim made under this warranty must be made by sending the faulty product to PA at the address noted below, together with the following information in writing:

- Your name or company name (if applicable);
- Your address;
- Your telephone number;
- Contact name;
- Machine type, model number and serial number;
- Proof of your purchase of this product, such as your receipt; and
- A detailed description of the defect you believe the product to have.

You must bear the cost of transporting the product to PA and all other costs of exercising your rights under this warranty.

WHAT WE WILL DO TO HONOUR THIS WARRANTY

Upon delivery to us we will organise for the product to be assessed to determine if the fault or problem is covered by this warranty. We will advise you by telephone, email or in writing whether the fault is covered by this warranty.

STATUTORY GUARANTEES AND YOUR OTHER RIGHTS AND REMEDIES

This warranty against defects is provided in addition to other rights or remedies you, as a consumer, may have under a law in relation to this product.

Our goods come with guarantees that cannot be excluded under the Australian Consumer Law.

You are entitled to a replacement or refund for a major failure and for compensation for any reasonably foreseeable loss or damage. You are also entitled to have the goods repaired or replaced if the goods fail to be of acceptable quality and the failure does not amount to a major failure.

CONTACTING US

Pelikan Artline Pty Ltd (ABN 51 084 958 556)
Australia and New Zealand Distributor
Locked Bag 50
Blacktown BC NSW 2148

For product purchased in Australia call: 1300 ARTLINE
Email: custsupport@pelikanartline.com.au

For product purchased in New Zealand call: 0800 800 526
Email: customersupport@pelikanartline.co.nz

Service

GB ACCO Service Division
Hereward Rise, Halesowen,
West Midlands, B62 8AN
☎ 0800 279 5102
✉ service.uk@acco.com
🌐 www.gbceurope.com/service

FR ACCO France
☎ 08 05 63 02 55
✉ service.fr@acco.com
🌐 www.gbceurope.com/service

AU ACCO Austria
☎ 0800 677671
✉ service.at@acco.com
🌐 www.gbceurope.com/service

DK ACCO Brands Nordic AB
☎ 80 251495
✉ service.nordic@acco.com
🌐 www.gbceurope.com/service

FI ACCO Brands Nordic AB
☎ 0800 915871
✉ service.nordic@acco.com
🌐 www.gbceurope.com/service

IS ACCO Brands Nordic AB
☎ 800-7407
✉ service.nordic@acco.com
🌐 www.gbceurope.com/service

LV ACCO Brands Nordic AB
☎ 8000-4993
✉ service.nordic@acco.com
🌐 www.gbceurope.com/service

BE ACCO Brands Benelux B.V.
☎ 0800 48352
✉ service.be@acco.com
🌐 www.gbceurope.com/service

LU ACCO Brands Benelux B.V.
☎ 800 27649
✉ service.lu@acco.com
🌐 www.gbceurope.com/service

PT ACCO Iberia SLP
☎ 800 8 55955
✉ service.ib@acco.com
🌐 www.gbceurope.com/service

CH ACCO Schweiz
☎ 0800 001790
✉ service.ch@acco.com
🌐 www.gbceurope.com/service

DE ACCO Brands Benelux B.V.
☎ 08007238504
✉ service.de@acco.com
🌐 www.gbceurope.com/service

ES ACCO Iberia SLP
☎ 800 300655
✉ service.ib@acco.com
🌐 www.gbceurope.com/service

IE ACCO Service Division
☎ 0800 939 254
✉ service.ie@acco.com
🌐 www.gbceurope.com/service

IT ACCO Brands Italia S.r.l
☎ 800029359
✉ service.it@acco.com
🌐 www.gbceurope.com/service

NI ACCO Service Division
☎ 08002795103
✉ service.uk@acco.com
🌐 www.gbceurope.com/service

NO ACCO Brands Nordic AB
☎ 800 10953
✉ service.nordic@acco.com
🌐 www.gbceurope.com/service

PL Poland
☎ 00-800-1215218
✉ service.pl@acco.com
🌐 www.gbceurope.com/service

NL ACCO Brands Benelux B.V.
Holtum Noordweg 11,
6121 RE Born, Holland
☎ 08000 234 931
✉ service.nl@acco.com
🌐 www.gbceurope.com/service

SE ACCO Brands Nordic AB
☎ 0200899942
✉ service.nordic@acco.com
🌐 www.gbceurope.com/service

HU ACCO Hungária Kft
☎ 06-800-20886
✉ service.hu@acco.com
🌐 www.gbceurope.com/service

CZ Czech Republic
☎ 00-800-44858150
✉ service.cz@acco.com
🌐 www.gbceurope.com/service

**RU Представительство компании
«АННО Дойчланд ГМБХ и КО. НГ»**
☎ 8-10-8002-5585011
✉ service.ru@acco.com
🌐 www.gbceurope.com/service

ZA Rexel Office Products (PTY) Ltd
☎ 011 837 7723
✉ service.za@acco.com
🌐 www.gbceurope.com/service

IN GBC Asia Pte Ltd
☎ 6776 0195
✉ Singapore.Webmaster@acco.com
🌐 www.accobrandasia.com

JP ACCO Brands Japan K.K.
☎ 03 5351 1801
✉ service.jp@acco.com
🌐 www.gbceurope.com/service

AU Pelikan Artline PTY LTD
☎ 1300 ARTLINE
✉ custsupport@pelikanartline.com.au
🌐 www.pelikanartline.com.au

NZ Pelikan Artline PTY LTD
☎ 0800 800 526
✉ customersupport@pelikanartline.co.nz
🌐 www.pelikanartline.co.nz



ACCO Brands Europe
Oxford House
Aylesbury HP21 8SZ
United Kingdom

BRANDS www.accobrands.com