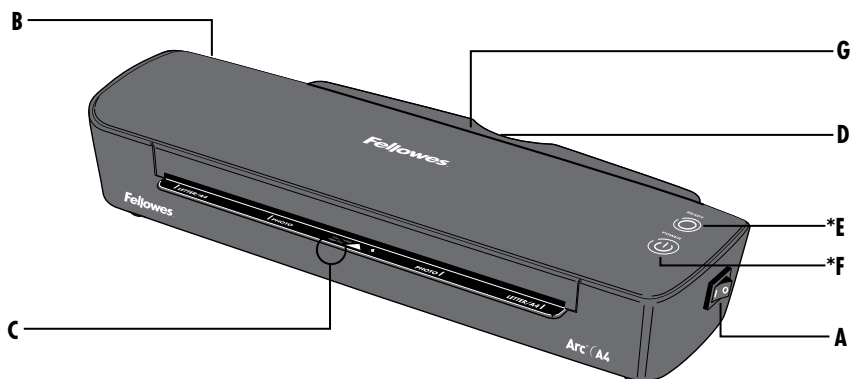
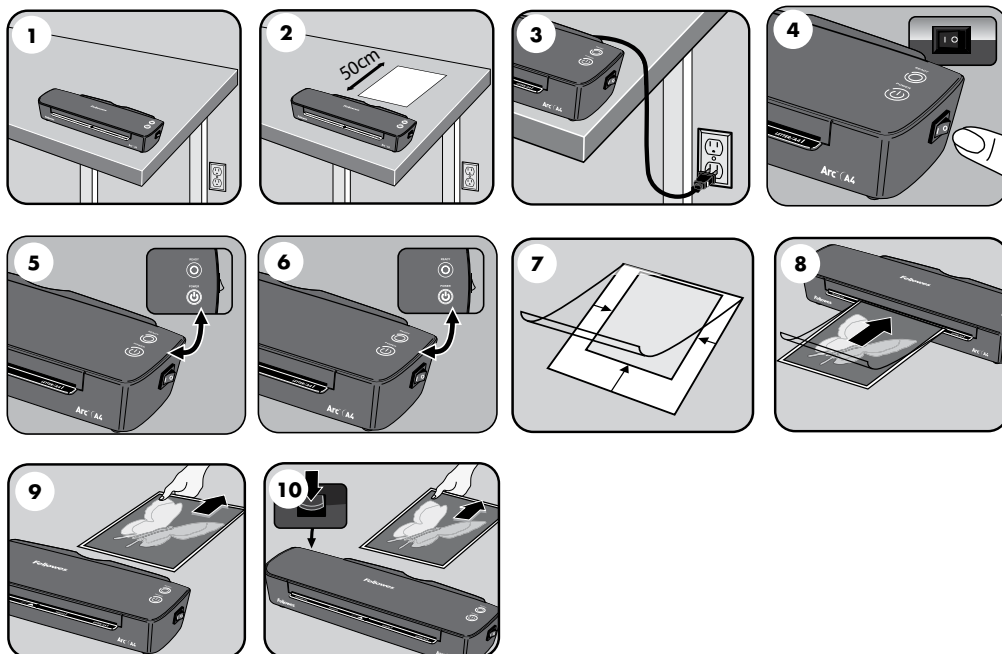



OVLÁDÁNÍ LAMINÁTORU



RYCHLÝ NÁVOD



OVLÁDACÍ PRVKY LAMINÁTORU

A	Vypínač	*E	Kontrolka Připraveno (zelená)
B	Uvolňovací páčka ()	*F	Kontrolka Zapnuto (červená)
C	Otvor pro vkládání laminovacích kapes/dokumentů	G	Výstupní nosič
D	Výstup laminovacích kapes/dokumentů		

*Bez tlačítka; pouze světelný indikátor.

VLASTNOSTI

Výkon

Vstupní šířka	A4 = 240mm
Tloušťka laminovací kapsy	80 mikronů
Doba ohřevu (přibližná)	4 minuty
Laminovací rychlost (+/- 5%)	přibližně 30cm/min. (pevná rychlost)
Počet laminovacích válců	2
Indikace připravenosti	Svítil (zeleně)
Uvolňovací páčka	Ano
Automatické vypnutí	Ano

Technické údaje

Napětí / frekvence / Elektrický proud (ampéry)	220-240V AC, 50/60Hz, 1,5A
El. příkon	300 wattů
Rozměry (VxŠxH):	
A4	62mm x 359mm x 113mm
Čistá hmotnost:	
A4	1,0 Kg
Max. tloušťka dokumentu (laminovací kapacita)	0,02"/0,4 mm

Maximální doporučené využití: Lehké využití, 30 laminací za týden. Těžší papírové materiály mohou mít efekt na uvedené využití.



DŮLEŽITÉ BEZPEČNOSTNÍ POKYNY – UCHOVEJTE PRO POZDĚJŠÍ POUŽITÍ

- Přístroj se používá pouze ve vnitřním prostředí. Připojte přístroj do snadno přístupné elektrické zásuvky.
- Přístroj nepoužívejte v blízkosti vody, zabraňte políti přístroje, napájecí šňůry nebo zásuvky vodou – předejdete tak riziku zasažení elektrickým proudem.

Zajistěte, aby byl přístroj umístěn na stabilním povrchu.

Před provedením finální laminace proveďte zkušební laminaci na nepotřebných listech a nastavte přístroj.

Před laminováním odstraňte svorky a jiné kovové předměty.

Uchovávejte přístroj mimo zdroje tepla a vody.

Vypínejte přístroj po každém použití.

Pokud přístroj delší dobu nepoužíváte, odpojte jej ze sítě.

Používejte pouze laminovací kapsy určené pro příslušná nastavení.

Při použití dbejte na to, aby se k přístroji nepřibližovala domácí zvířata.

Napájecí kabel by se neměl dostat to styku s horkým povrchem.

Napájecí kabel nesmí viset ze skříněk nebo polic.

Přístroj nepoužívejte, pokud je napájecí kabel poškozen.

Přístroj neotevírejte ani jinak neopravujte.

Přístroj nezatěžujte nad uvedený výkon.

Přístroj nesmějí obsluhovat děti bez dohledu dospělých.

Nepokoušejte se laminovat ostré nebo kovové předměty (např. svorky, spony na papír).

Nepokoušejte se laminovat dokumenty citlivé vůči teplu (např. vstupenky, ultrazvukové snímky apod).

Neprovádějte laminaci samolepicích kapes při nastavení pro teplou laminaci.

Nelaminujte prázdné laminovací kapsy.

VLASTNOSTI & TIPY



Uvolňovací funkce

Chcete-li během laminování odebrat nebo zarovnat laminovací kapsu, použijte uvolňovací páčku umístěnou na zadní straně přístroje. Laminovací kapsu lze ze vstupního otvoru uvolnit pouze po použití této páčky.



Automatické vypnutí

Po 30 minutách zařízení automaticky přejde do režimu automatického vypnutí. Kontrolka Zapnuto bude 5 minut červeně blikat a potom zhasne. Kontrolka Připraveno zhasne. Pokud chcete přístroj dále používat, stiskněte vypínač. Přístroj se sám resetuje.

- Nejlepší výsledky dosáhnete s laminovacími kapsami značky Fellowes®: 80 mikronů
- S přístrojem není třeba používat nosič fólií. Jeho mechanismus pracuje bez využití nosiče.
- Předměty k laminování vkládejte vždy do laminovací kapsy přiměřené velikosti.
- Před laminováním vždy proveďte zkušební laminování s laminovací kapsou stejné velikosti a tloušťky.
- Připravte laminovací kapsu a laminovaný dokument. Dokument vložte do středu laminovací kapsy tak, aby se dotýkal zataveného zaváděcího okraje. Přesvědčte se, zda laminovací kapsa není pro laminovaný dokument příliš velká.
- Po skončení laminování a ochlazení laminovací kapsy v případě potřeby odřízněte přebytečný materiál na okrajích.

NASTAVENÍ LAMINÁTORU

1. Přesvědčte se, zda je zařízení umístěno na pevném podkladu.
2. Zkontrolujte, zda je za přístrojem dostatek volného místa (min. 50 cm), které zajistí hladký výstup laminovaných dokumentů.
3. Připojte přístroj do snadno přístupné elektrické zásuvky.

POSTUP PŘI LAMINOVÁNÍ

4. Zapněte napájení (stisknutím vypínače umístěného na straně zařízení).
5. Rozsvítí se červená kontrolka „Zapnuto“. Nyní se přístroj zahřívá.
6. Až bude přístroj připraven, zelená kontrolka „Připraveno“ bude nepřerušovaně svítit.
7. Vložte dokument do otevřené laminovací kapsy. Zkontrolujte, zda je správně vycentrován proti zatavené hraně. Zvolte velikost laminovací kapsy odpovídající dokumentu.
8. Dbejte na to, abyste vkládali laminovací kapsu do přístroje vždy zatavenou stranou napřed. Laminovací kapsu vkládejte rovně a na střed otvoru, nikoli pod úhlem. Řiďte se značkami pro vkládání dokumentů.
9. Laminovací kapsa, která vychází z laminátoru, může být horká a měkká. Okamžitě ji vyjměte, abyste předešli jejímu zachycení v přístroji. Položte laminovací kapsu na rovnou plochu, aby vychladla. Při manipulaci s horkou laminovací kapsou postupujte opatrně.

POTŘEBUJETE POMOC?

Dozvoďte našim odborníkům, aby vám pomohli s řešením.

Zákaznický servis... www.fellowes.com

Před kontaktováním prodejce se nejprve telefonicky obraťte na společnost Fellowes. Kontaktní údaje najdete na zadní straně.

ŘEŠENÍ PROBLÉMŮ

Problém	Možná příčina	Řešení
Nesvíí červená kontrolka "zapnuto"	Přístroj není zapnutý	Zapojte přístroj do zásuvky a zapněte pomocí tlačítka na straně
Po delším časovém intervalu nesvíí zelená kontrolka "připraveno"	Přístroj pracuje v horkém nebo vlhkém prostředí	Přemístěte přístroj do chladnějšího a suchého prostředí
Kontrolka Zapnuto bliká červeně a kontrolka Připraveno (zelená) nesvíí	Laminovačka je v režimu Automatického vypnutí	Stiskněte vypínač. Přístroj se sám resetuje.
Kontrolka Připraveno (zelená) a kontrolka Zapnuto (červená) nesvíí	Laminovačka je v režimu Automatického vypnutí	Stiskněte vypínač. Přístroj se sám resetuje.
Laminovací kapsa uvízla v přístroji	Došlo k zachycení laminovací kapsy v přístroji	Stiskněte uvolňovací páčku a rukou vytáhněte laminovaný dokument
Uváznutí	Laminovací kapsa byla vložena otevřeným koncem napřed	
	Laminovací kapsa nebyla vložena do středu vstupního otvoru	
	Laminovací kapsa nebyla vložena rovně do vstupního otvoru	
	Byla použita prázdná laminovací kapsa	

UCHOVÁVÁNÍ & ČIŠTĚNÍ

Odpojte laminátor z elektrické zásuvky. Nechejte ho vychladnout. Vnější povrch přístroje lze otřít vlhkým hadříkem. K leštění přístroje nepoužívejte rozpouštědla ani hořlavé látky. Můžete zakoupit čisticí listy pro přístroj. Je-li přístroj zahřátý, nechejte jím projít čisticí listy, které odstraní pozůstatky laminační činnosti z válců. Pro optimální výkon doporučujeme, aby byly čisticí listy používány pravidelně. (Objednací kód čisticích listů #5320604).

REGISTRACE PRODUKTU / CELOSVĚTOVÁ ZÁRUKA

Děkujeme, že jste si zakoupili výrobek společnosti Fellowes. Navštivte stránky www.fellowes.com/register a zaregistrujte svůj výrobek a využijte výhod novinek o produktech, reakcí a nabídek. Údaje o výrobku jsou uvedeny na typovém štítku na zadní či spodní straně zařízení. Společnost Fellowes ručí za veškeré vady materiálu a zpracování všech částí laminátoru po dobu 1 roku od data nákupu původním zákazníkem. Pokud bude k poruše kterékoliv části během záručního doby, jediným a výlučným prostředkem bude oprava nebo výměna vadného dílu na základě rozhodnutí společnosti Fellowes. Tato záruka se nevztahuje na nesprávné použití, špatné zacházení nebo neoprávněnou opravu. Jakákoliv domnělá záruka, včetně prodejnosti nebo vhodnosti pro určitý účel, se tímto omezuje na příslušné záruční období, které je stanoveno výše. Společnost Fellowes nebude v žádném případě odpovídat za následné škody, které by mohly být spojovány s tímto výrobkem. Toto záruka vám uděluje zvláštní zákonná práva. Můžete mít další zákonná práva, která se liší od této záruky. Doba a podmínky této záruky jsou platné na celém světě, kromě zemí, ve kterých jsou omezeny, výhrady nebo podmínky stanoveny místními předpisy. Chcete-li se dozvědět podrobnější informace nebo využít služeb v rámci této záruky, obraťte se laskavě na společnost Fellowes nebo na jejího obchodního zástupce.

W.E.E.E.



Tento výrobek je klasifikován jako elektrické a elektronické zařízení. Bude-li třeba tento výrobek již zlikvidovat, dbejte prosím na to, aby nebyl vyhozen do běžného domovního odpadu. Náležitě zpracování, využití a recyklaci tohoto výrobku zajistí určené sběrné místo. Pro další informace o nejbližším určeném sběrném místě se obraťte na příslušný místní úřad.



CUSTOMER SERVICE & SUPPORT

www.fellowes.com

Europe Freephone: 00800-1810-1810

Benelux: +31-(0)-13-458-0580

Deutschland: +49 (0)511 545489-0

France: +33 (0) 1 78 64 91 00

Italia: +39-071-730041

Polska: +48 (22) 205-21-10

España/Portugal: +34-91-748-05-01

United Kingdom: +44 (0) 1302 836836

Australia: 1800 33 11 77

Declaration of Conformity

Fellowes Ltd.

Unit 2 Ontario Drive, New Rossington, Doncaster, DN11 0BF, England declares that the product model Arc A4 conforms with the requirements of the Restriction of Hazardous Substances Directive (2011/65/EU + 2015/863/EU), the Low Voltage Directive (2014/35/EU), the Electromagnetic Compatibility Directive (2014/30/EU), the WEEE directive (2012/19/EU), and below harmonized European EN Standards.

Safety: EN60950-1: 2006/A2:2013

EMC Standard: EN55014-1:2006+A1:2009+A2:2011
EN55014-2:2015
EN61000-3-2:2014
EN61000-3-3:2011

Year Affixed: 19

Itasca, Illinois, USA
January 1, 2019

John Fellowes
President & CEO



1789 Norwood Avenue, Itasca, Illinois 60143 • 1-800-955-0959 • www.fellowes.com